

CHIAROLEGNO  
CONTRACT

SANITÀ PRIVATA



MISSION	2
IL PROGETTO RSA	3
CAMERE	4 – 26
AREE COMUNI	27 – 37
PARETI TECNICHE	38 – 39
AREA PROGETTAZIONE	40 – 41
ABACO ARREDI	42 – 56
FINITURE ARREDI	57
SEDIE DESIGN E SEDUTE	58 – 61
ACCESSORI ARREDI	62
ABACO PARETI TECNICHE	63 – 67
ACCESSORI PARETI TECNICHE	68

## UNA STORIA — DI 20 ANNI —

Dal 1999 plasmiamo il legno per dare vita, corpo e energia alle vostre idee!

Siamo nati come bottega artigiana nel cuore di Gravina in Puglia, nella provincia barese. Dopo 20 anni di esperienza l'azienda è notevolmente cresciuta e l'impegno profuso ci ha portato ad ampliare i nostri settori di produzione dall'arredo contract per hospitality/retail/home, all'arredo sacro, all'arredo per strutture sanitarie pubbliche e private, nel segno costante di un prodotto "Made in Italy".

## MISSION —

Diversi fattori hanno contribuito alla crescita qualitativa della nostra azienda:

- l'elevato grado di qualificazione della manodopera frutto della tradizione artigiana nella lavorazione, che nel tempo ha saputo arricchirsi sempre di nuovi stimoli;
- la qualità dei materiali e dei componenti;
- la grande attenzione alla progettazione e alla ricerca di innovazione di stile e design;
- l'elevata capacità di percepire le esigenze e i mutamenti dei gusti arredativi del consumatore;
- l'elevata capacità di relazione;
- il vantaggio competitivo costituito dalla flessibilità, dall'efficienza e dalla tipologia organizzativa artigianale - industriale;
- da un punto di vista produttivo la Chiarolegno contract mostra i suoi punti di forza nella diversità di gamma di prodotti, nell'alta qualità, nella flessibilità, nel servizio al cliente, nell'innovazione e nel design.

Fin dalla nascita questa azienda ha creduto in un prodotto "Made in Italy" e oggi, dopo 20 anni, questa scelta aziendale persiste, per poter dare un prodotto perfetto, ma allo stesso tempo per sostenere i fornitori storici italiani che, come noi, credono che produrre in Italia significhi produrre qualità. Grinta, ambizione, onestà, umiltà, impegno e disciplina sono i valori in cui si identificano e animano tutti i dipendenti e collaboratori di Chiarolegno Contract; valori che contraddistinguono l'operato di ogni addetto in tutte le fasi, dalla progettazione, alla produzione, dalla consulenza al post vendita; valori che rappresentano il nostro stile.

La capacità di innovare e migliorarsi, le competenze delle persone, l'immagine sul mercato, il patrimonio di relazioni instaurate con i clienti, lo spirito costruttivo del gruppo di lavoro, sono questi gli elementi del capitale intellettuale che concorrono in misura sempre maggiore a determinare il valore della nostra azienda e la nostra capacità di competere sul mercato.

Per far crescere il capitale intellettuale di ognuno di noi e del nostro gruppo di lavoro, Chiarolegno organizza per i suoi collaboratori e partner una serie di incontri riguardanti varie aree tematiche: approfondimento tecnico sui prodotti, sullo stile, sui trend e sulle innovazioni nei settori da noi forniti.

## L'IMPEGNO — — NEL MONDO RSA

L'obiettivo e l'impegno quotidiano della Chiarolegno è rivolto alla produzione di arredi pensati per agevolare il lavoro degli operatori sanitari e migliorare il confort dei pazienti facendoli sentire a casa.

I nostri arredi sono pensati per progetti in serie ma anche per progetti su misura, andando a creare complementi d'arredo che definiscono ambienti accoglienti ma soprattutto funzionali, mettendo al centro del progetto la persona.

Nell'ambito del progetto su misura la Chiarolegno mette a disposizione il suo ufficio di progettazione interno che elabora il progetto funzionale degli interni, considerando in primis le caratteristiche strutturali e le modalità di gestione e interazione del personale, fornendo anche la quantificazione economica.

I nostri arredi adempiono a tutte le esigenze e necessità operative specifiche delle strutture ricettive: hospice, residenze sanitarie assistite, centri di riabilitazione, centri di assistenza Alzheimer, residenze private residenze ecclesiastiche.



La **CHIAROLEGNO CONTRACT** possiede i seguenti certificati:









CAMERA —  
— RUBINO

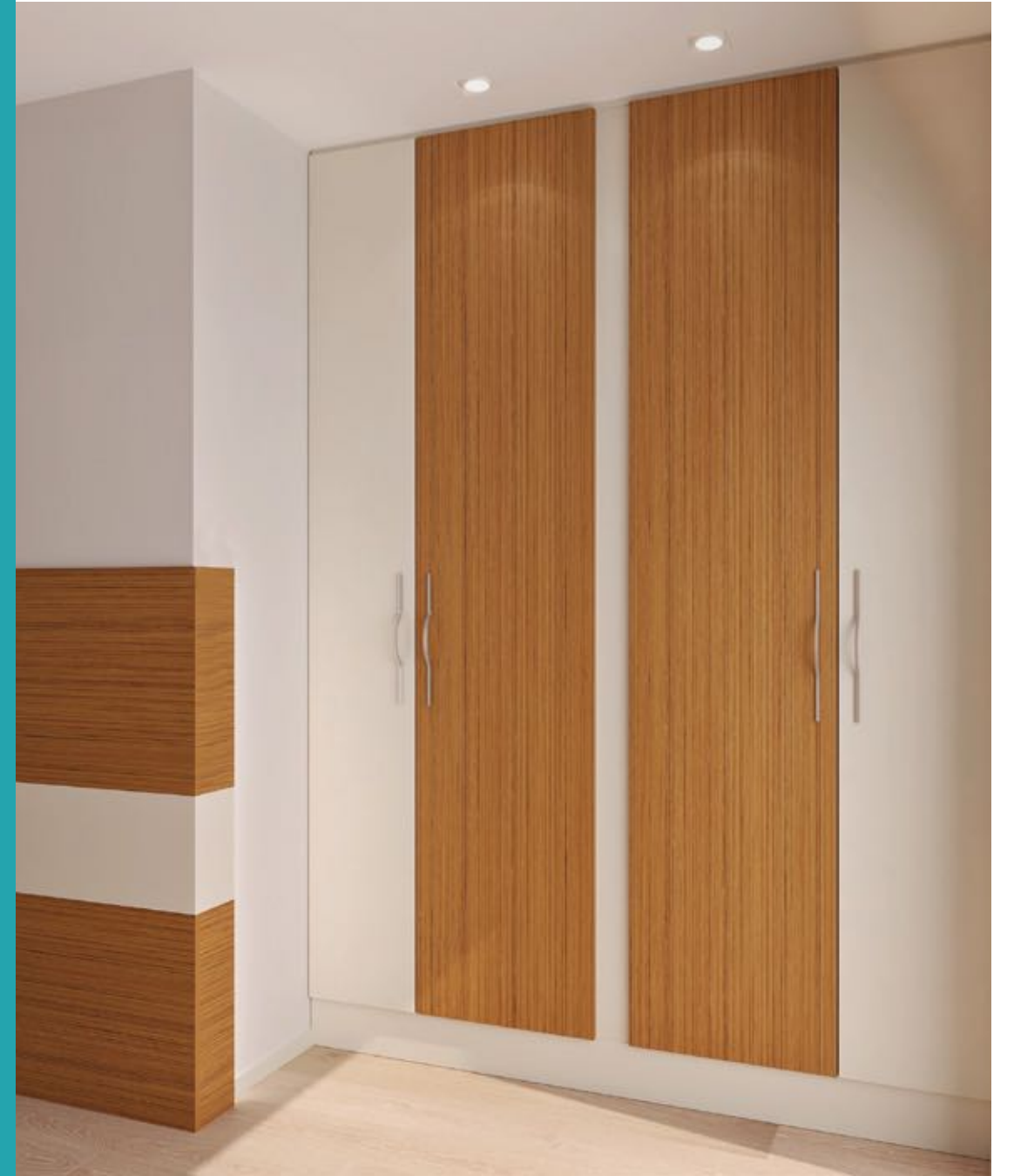








## CAMERA — SMERALDO











# CAMERA — — AMETISTA







# CAMERA — — AMBRA





















AREA —  
COMUNE  
— NAVONA











AREA —  
COMUNE  
— FARNESE











AREA —  
COMUNE  
— TREVI











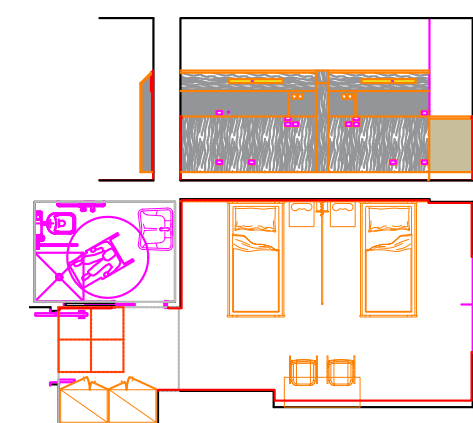
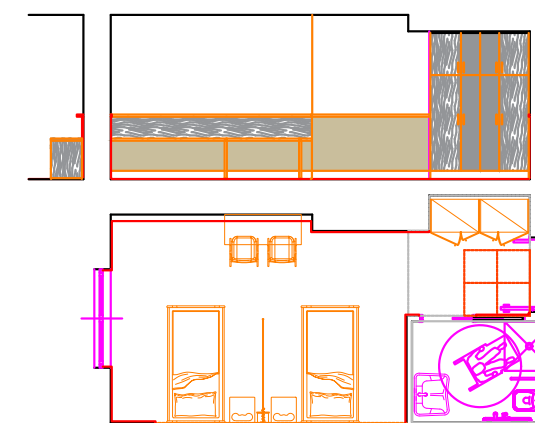
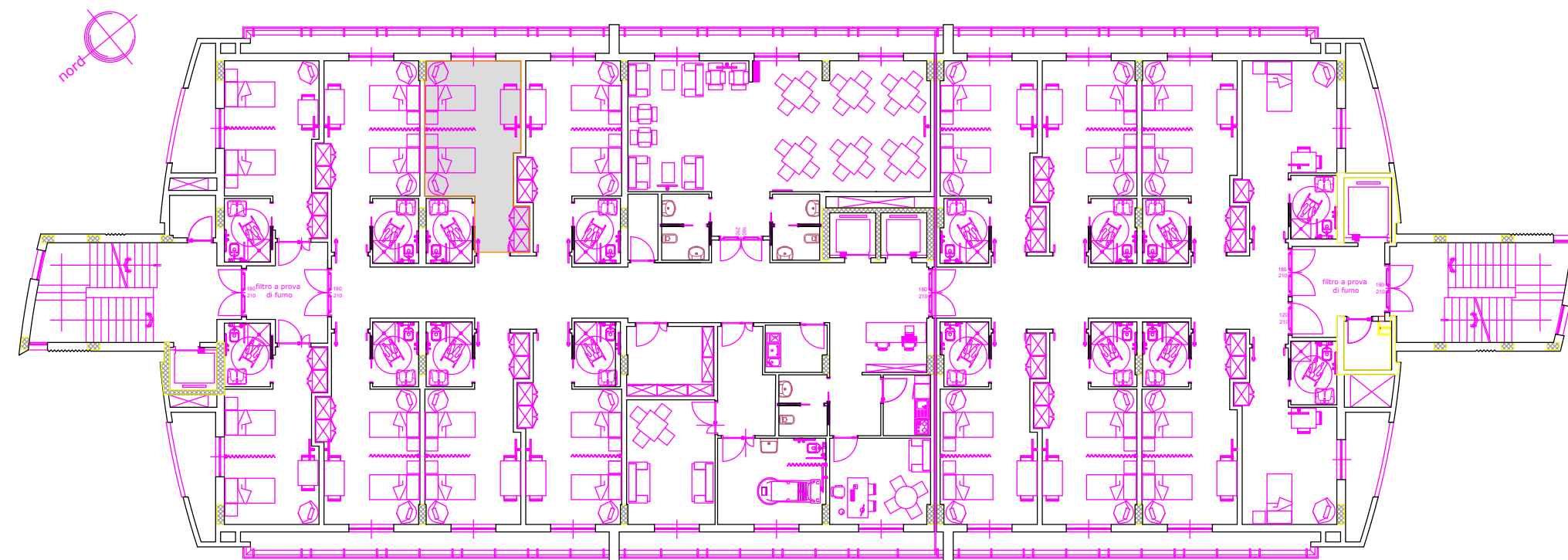
# ASSISTENZA — — ALLA PROGETTAZIONE —

L'azienda Chiarolegno, attraverso il suo ufficio interno e grazie alla collaborazione di figure professionali esterne, è in grado di realizzare ambienti "chiavi in mano" completi e pronti per l'utilizzo.

La Chiarolegno è in grado di realizzare un progetto completo e dettagliato di: degenze, soggiorni, attività di piano, ambulatori, guardiole e infermerie.

Questo concetto "chiavi in mano" si fonda sull'analisi preliminare degli obiettivi del cliente che stabiliscono i presupposti per una progettazione esecutiva mirata garantendo una puntuale tabella esecutiva di tempi, costi e risultati.

Questa modalità di lavoro permette un notevole risparmio sulla realizzazione dei lavori, grazie anche alla possibilità di avere un unico interlocutore. I vostri collaboratori apprezzeranno il vantaggio del risparmio di tempo dedicato a seguire il progetto fino alla sua realizzazione finale.







Pannello appendiabiti con mensola e n4 appendini,  
poggia borse e poggia valigia su piedi

MISURE\_ 55x55x h 200

FINITURE PANNELLO\_  
legno nobilitato (finiture pag. 57)  
legno laminato color (finiture pag. 57)

FINITURE MENSOLA\_  
legno nobilitato (finiture pag. 57)  
legno laminato color (finiture pag. 57)

FINITURE POGGIA VALIGIA\_  
legno nobilitato (finiture pag. 57)  
legno laminato color (finiture pag. 57)

PANNELLO APPENDIABITI INGRESSO

MOD. CHM\_Ai55200G



Pannello appendiabiti con mensola e n2 appendini  
(mod. a parete)

MISURE\_ 55x35x h 200

FINITURE PANNELLO\_  
legno nobilitato (finiture pag. 57)  
legno laminato color (finiture pag. 57)

FINITURE MENSOLA\_  
legno nobilitato (finiture pag. 57)  
legno laminato color (finiture pag. 57)

MOD. CHM\_Ai55200



## MODULO ARMADIO

**Armadio ad un'anta su piedi composto da n1 mensola, n1 bastone appendiabiti, n1 cassetto possibilità personalizzazione disposizione interna**  
**MISURE\_ 60x55x h 200**

FINITURA\_  
 legno nobilitato (finiture pag. 57)  
 legno laminato color (finiture pag. 57)

FINITURA ANTA\_  
 legno nobilitato (finiture pag. 57)  
 legno laminato color (finiture pag. 57)

FINITURA ACCESSORI INTERNI\_  
 legno nobilitato (finiture pag. 57)  
 legno laminato color (finiture pag. 57)

MOD. CHM\_A60200



**Sopralzo composto da n1 mensola possibilità personalizzazione disposizione interna**  
**MISURE\_ 60x55x h 60**

FINITURA\_  
 legno nobilitato (finiture pag. 57)  
 legno laminato color (finiture pag. 57)

FINITURA ANTA\_  
 legno nobilitato (finiture pag. 57)  
 legno laminato color (finiture pag. 57)

FINITURA ACCESSORI INTERNI\_  
 legno nobilitato (finiture pag. 57)  
 legno laminato color (finiture pag. 57)

MOD. CHM\_AS6060



**Armadio a doppia anta su piedi con n2 mensole, n2 bastoni appendiabiti, n2 cassetti, possibilità personalizzazione disposizione interna**  
**MISURE\_ 90x55x h 200**

FINITURA\_  
 legno nobilitato (finiture pag. 57)  
 legno laminato color (finiture pag. 57)

FINITURA ANTA\_  
 legno nobilitato (finiture pag. 57)  
 legno laminato color (finiture pag. 57)

FINITURA ACCESSORI INTERNI\_  
 legno nobilitato (finiture pag. 57)  
 legno laminato color (finiture pag. 57)

MOD. CHM\_A90200S



**Sopralzo composto da n1 mensola possibilità personalizzazione disposizione interna**  
**MISURE\_ 90x55x h 60**

FINITURA\_  
 legno nobilitato (finiture pag. 57)  
 legno laminato color (finiture pag. 57)

FINITURA ANTA\_  
 legno nobilitato (finiture pag. 57)  
 legno laminato color (finiture pag. 57)

FINITURA ACCESSORI INTERNI\_  
 legno nobilitato (finiture pag. 57)  
 legno laminato color (finiture pag. 57)

## MODULO ARMADIO

MOD. CHM\_AS9060S



**Armadio a doppia anta su piedi con n2 mensole, n2 bastoni appendiabiti, n2 cassetti possibilità personalizzazione disposizione interna**  
**MISURE\_ 90x55x h 230**

FINITURA\_  
 legno nobilitato (finiture pag. 57)  
 legno laminato color (finiture pag. 57)

FINITURA ANTA\_  
 legno nobilitato (finiture pag. 57)  
 legno laminato color (finiture pag. 57)

FINITURA ACCESSORI INTERNI\_  
 legno nobilitato (finiture pag. 57)  
 legno laminato color (finiture pag. 57)

MOD. CHM\_A90230S





## MODULO ARMADIO

**Armadio** asimmetrico a doppia anta con vano 35 composto da n4 mensole e vano 55 composto da n1 mensola n1 bastone appendiabiti, n1 cassetti  
possibilità personalizzazione disposizione interna

**MISURE\_ 90x55x h 200**

FINITURA\_  
legno nobilitato (finiture pag. 57)  
legno laminato color (finiture pag. 57)

FINITURA ANTA\_  
legno nobilitato (finiture pag. 57)  
legno laminato color (finiture pag. 57)

FINITURA ACCESSORI INTERNI\_  
legno nobilitato (finiture pag. 57)  
legno laminato color (finiture pag. 57)

MOD. CHM\_A90200A



**Comodino** con vano a giorno su piedi composto da un cassetto e da un'anta con all'interno una mensola

**MISURE\_ 45x45x h 73**

FINITURA\_  
legno nobilitato (finiture pag. 57)  
legno laminato color (finiture pag. 57)

FINITURA ANTA\_  
legno nobilitato (finiture pag. 57)  
legno laminato color (finiture pag. 57)

FINITURA ACCESSORI INTERNI\_  
legno nobilitato (finiture pag. 57)  
legno laminato color (finiture pag. 57)

## MODULO COMODINO

MOD. CHM\_CG4575P



**Sopralzo** asimmetrico composto da n1 mensola  
possibilità personalizzazione disposizione interna

**MISURE\_ 90x55x h 60**

FINITURA\_  
legno nobilitato (finiture pag. 57)  
legno laminato color (finiture pag. 57)

FINITURA ANTA\_  
legno nobilitato (finiture pag. 57)  
legno laminato color (finiture pag. 57)

FINITURA ACCESSORI INTERNI\_  
legno nobilitato (finiture pag. 57)  
legno laminato color (finiture pag. 57)

MOD. CHM\_AS9060A



**Comodino** con vano a giorno su ruote composto da un cassetto e da un'anta con all'interno una mensola

**MISURE\_ 45x45x h 73**

FINITURA\_  
legno nobilitato (finiture pag. 57)  
legno laminato color (finiture pag. 57)

FINITURA ANTA\_  
legno nobilitato (finiture pag. 57)  
legno laminato color (finiture pag. 57)

FINITURA ACCESSORI INTERNI\_  
legno nobilitato (finiture pag. 57)  
legno laminato color (finiture pag. 57)

MOD. CHM\_CG4575R



**Armadio** asimmetrico a doppia anta con vano 35 composto da n5 mensole e vano 55 composto da n2 mensola n1 bastone appendiabiti, n1 cassetti  
possibilità personalizzazione disposizione interna

**MISURE\_ 90x55x h 230**

FINITURA\_  
legno nobilitato (finiture pag. 57)  
legno laminato color (finiture pag. 57)

FINITURA ANTA\_  
legno nobilitato (finiture pag. 57)  
legno laminato color (finiture pag. 57)

FINITURA ACCESSORI INTERNI\_  
legno nobilitato (finiture pag. 57)  
legno laminato color (finiture pag. 57)

MOD. CHM\_AS90230A



**Comodino** sospeso su boiserie composto da un cassetto e da un'anta

**MISURE\_ 45x45x h 50**

FINITURA\_  
legno nobilitato (finiture pag. 57)  
legno laminato color (finiture pag. 57)

FINITURA ANTA\_  
legno nobilitato (finiture pag. 57)  
legno laminato color (finiture pag. 57)

FINITURA ACCESSORI INTERNI\_  
legno nobilitato (finiture pag. 57)  
legno laminato color (finiture pag. 57)

MOD. CHM\_CS4550



Comodino su piedi composto da un cassetto e da un'anta con all'interno una mensola

MISURE\_ 45x45x h 73

FINITURA \_

legno nobilitato (finiture pag. 57)  
legno laminato color (finiture pag. 57)

FINITURA ANTA\_

legno nobilitato (finiture pag. 57)  
legno laminato color (finiture pag. 57)

FINITURA ACCESSORI INTERNI\_

legno nobilitato (finiture pag. 57)  
legno laminato color (finiture pag. 57)

MOD. CHM\_C4575P



Comodino progettato per migliorare la privacy e il confort del degente, composto da un cassetto e da un pratico box con prese elettriche e usb

MISURE\_ 45x45x h 73

FINITURA \_

legno nobilitato (finiture pag. 57)  
legno laminato color (finiture pag. 57)

FINITURA ANTA\_

legno nobilitato (finiture pag. 57)  
legno laminato color (finiture pag. 57)

FINITURA ACCESSORI INTERNI\_

legno nobilitato (finiture pag. 57)  
legno laminato color (finiture pag. 57)

MOD. CHM\_CD4575



Comodino su ruote composto da un cassetto e da un'anta con all'interno una mensola

MISURE\_ 45x45x h 73

FINITURA \_

legno nobilitato (finiture pag. 57)  
legno laminato color (finiture pag. 57)

FINITURA ANTA\_

legno nobilitato (finiture pag. 57)  
legno laminato color (finiture pag. 57)

FINITURA ACCESSORI INTERNI\_

legno nobilitato (finiture pag. 57)  
legno laminato color (finiture pag. 57)

MOD. CHM\_C4575R





## MODULO CREDENZE BASSE

Credenza bassa composta da 3 ante (con tre ripiani interni) e 3 cassetti

MOD. CHM\_CB135107



**MISURE\_ 135x55x h 90/107**

FINITURA \_  
legno nobilitato (finiture pag. 57)  
legno laminato color (finiture pag. 57)

FINITURA ANTA\_  
legno nobilitato (finiture pag. 57)  
legno laminato color (finiture pag. 57)

FINITURA ACCESSORI INTERNI\_  
legno nobilitato (finiture pag. 57)  
legno laminato color (finiture pag. 57)

Credenza bassa composta da 4 ante (con n3 ripiani interni) e 4 cassetti

MOD. CHM\_CB180140



**MISURE\_ 180x55x h 90/140**

FINITURA \_  
legno nobilitato (finiture pag. 57)  
legno laminato color (finiture pag. 57)

FINITURA ANTA\_  
legno nobilitato (finiture pag. 57)  
legno laminato color (finiture pag. 57)

FINITURA ACCESSORI INTERNI\_  
legno nobilitato (finiture pag. 57)  
legno laminato color (finiture pag. 57)

Credenza bassa su ruote composta da 2 ante (con n2 ripiani interni)

MOD. CHM\_CBR9090



**MISURE\_ 90x55x h 90**

FINITURA \_  
legno nobilitato (finiture pag. 57)  
legno laminato color (finiture pag. 57)

FINITURA ANTA\_  
legno nobilitato (finiture pag. 57)  
legno laminato color (finiture pag. 57)

FINITURA ACCESSORI INTERNI\_  
legno nobilitato (finiture pag. 57)  
legno laminato color (finiture pag. 57)

## MODULO CREDENZE ALTE

Credenza alta composta da 2 cassetti, 2 ante basse e 2 ante alte (con 2 ripiani interni)

MOD. CHM\_CA90195P



**MISURE\_ 90x55x h 195**

FINITURA \_  
legno nobilitato (finiture pag. 57)  
legno laminato color (finiture pag. 57)

FINITURA ANTA\_  
legno nobilitato (finiture pag. 57)  
legno laminato color (finiture pag. 57)

FINITURA ACCESSORI INTERNI\_  
legno nobilitato (finiture pag. 57)  
legno laminato color (finiture pag. 57)

Credenza alta composta da 2 cassetti, 2 ante e 3 ripiani con o senza schienale

MOD. CHM\_CAR90195P



**MISURE\_ 90x55x h 195**

FINITURA \_  
legno nobilitato (finiture pag. 57)  
legno laminato color (finiture pag. 57)

FINITURA ANTA\_  
legno nobilitato (finiture pag. 57)  
legno laminato color (finiture pag. 57)

FINITURA ACCESSORI INTERNI\_  
legno nobilitato (finiture pag. 57)  
legno laminato color (finiture pag. 57)

Modulo libreria su ruote con quattro ripiani 1 anta e 2 cassetti

MOD. CHM\_CALR90160



**MISURE MODULO\_ 90x55x h 160**

FINITURA \_  
legno nobilitato (finiture pag. 57)  
legno laminato color (finiture pag. 57)

FINITURA ANTA\_  
legno nobilitato (finiture pag. 57)  
legno laminato color (finiture pag. 57)

FINITURA ACCESSORI INTERNI\_  
legno nobilitato (finiture pag. 57)  
legno laminato color (finiture pag. 57)

## MODULO CREDENZE ALTE

Credenza alta su ruote con ripiani e n2 ante  
**MISURE\_ 90x45x h 195**

FINITURA\_  
legno nobilitato (finiture pag. 57)  
legno laminato color (finiture pag. 57)

FINITURA ANTA\_  
legno nobilitato (finiture pag. 57)  
legno laminato color (finiture pag. 57)

FINITURA ACCESSORI INTERNI\_  
legno nobilitato (finiture pag. 57)  
legno laminato color (finiture pag. 57)

MOD. CHM\_CAR90195



## MODULO VANO TENDA

Boiserie in legno nobilitato con vano tenda integrato (con bastone e tenda)

MOD. CHM\_BVT170200

**MISURE\_ BOISERIE\_ 170x3x200**  
**MISURE VANO TENDA\_ 20x20x180**

FINITURA BOISERIE\_  
legno nobilitato (finiture pag. 57)  
legno laminato color (finiture pag. 57)

FINITURA VANO TENDA\_  
legno nobilitato (finiture pag. 57)  
legno laminato color (finiture pag. 57)



## VANO TENDA

Vano tenda (escluso di boiserie) con bastone e tenda

MOD. CHM\_VT20180

**MISURE\_ 20x20x180**

FINITURA VANO TENDA\_  
legno nobilitato (finiture pag. 57)  
legno laminato color (finiture pag. 57)



## TESTATA LETTO

Testata letto e pediera in legno multistrato di betulla e nobilitato

MOD. CHM\_TP/S102

**MISURE\_ 102x3x h 72**

FINITURA NOBILITATO\_  
legno nobilitato (finiture pag. 57)



Testata letto e pediera in legno multistrato di betulla e nobilitato

MOD. CHM\_TP/D102

**MISURE\_ 102x3x72**

FINITURA NOBILITATO\_  
legno nobilitato (finiture pag. 57)





## MODULO BOISERIE SINGOLO

Boiserie in legno nobilitato

MOD. CHM\_B100100



MISURE\_ 100x3x h 100  
MISURE\_ FUORI MISURA SVILUPPATO SU INC. Mq

FINITURA\_  
legno nobilitato (finiture pag. 57)  
legno laminato color (finiture pag. 57)

Boiserie in legno nobilitato con fascia in legno laminato color  
(con possibile inserimento luce testaletto)

MOD. CHM\_B110200



MISURE\_ 110x3x h 200

FINITURA\_  
legno nobilitato (finiture pag. 57)  
legno laminato color (finiture pag. 57)

## TAVOLI

Scrivania realizzata in legno nobilitato

MOD. CHM\_S10260



MISURE\_ 102x60x h 74/78

FINITURA\_  
legno nobilitato (finiture pag. 57)  
legno laminato color (finiture pag. 57)

Tavolo rettangolare con gambe in finitura metallica

MOD. CHL\_T6090



MISURE\_ 60x90x h 76

FINITURA\_  
legno nobilitato (finiture pag. 57)  
legno laminato color (finiture pag. 57)

Tavolo quadrato con gambe in finitura metallica

MOD. CHL\_T9090



MISURE\_ 90x90x h 76

FINITURA\_  
legno nobilitato (finiture pag. 57)  
legno laminato color (finiture pag. 57)

Tavolo tondo con gambe in finitura metallica

MOD. CHM\_TD90



MISURE\_ d. 90x h 76

FINITURA\_  
legno nobilitato (finiture pag. 57)  
legno laminato color (finiture pag. 57)

## MODULO TAVOLO A RIBALTA

Boiserie con tavolo a ribalta e mensola

MOD. CHM\_TR95200

MISURE APERTO\_ 95x34.5x h 200  
MISURE CHIUSO\_ 95x7x h 200

FINITURA BOISEIRE\_  
legno nobilitato (finiture pag. 57)  
legno laminato color (finiture pag. 57)

FINITURA PIANO E MENSOLA\_  
legno nobilitato (finiture pag. 57)  
legno laminato color (finiture pag. 57)



Boiserie con tavolo a ribalta e mensola

MOD. CHM\_TR10070

MISURE APERTO\_ 100x49.5x h 70  
MISURE CHIUSO\_ 100x25.5x h 70

FINITURA BOISEIRE\_  
legno nobilitato (finiture pag. 57)  
legno laminato color (finiture pag. 57)

FINITURA PIANO E MENSOLA\_  
legno nobilitato (finiture pag. 57)  
legno laminato color (finiture pag. 57)



## VASCA PIANTE

Fioriera su ruote in nobilitato con vasca metallica interna

MOD. CHM\_VP9058

MISURE\_ 90x46x h 58

FINITURA CASSA\_  
legno nobilitato (finiture pag. 57)  
legno laminato color (finiture pag. 57)



## FINITURE ARREDI

### LEGNI



ACACIA



FRASSINO



ROVERE SABBIA



NOCE



FAGGIO



ROBINIA NATURALE

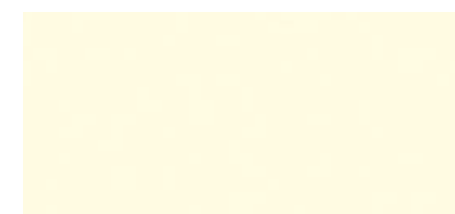


ROVERE NATURALE

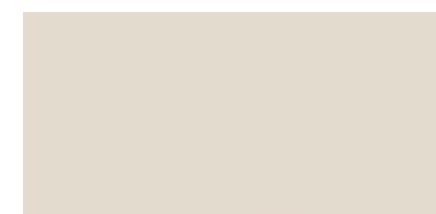


ROVERE VICENZA GRIGIO

### COLORI



ALABASTRO



GRIGIO ANGORA



GRIGIO PERLA



VERDE FIORDO



BLU TIROLESE



VERDE



BLU DELF



BLU GHIACCIAIO



**Sedia in legno di frassino**  
 scocca/schienale in multistrato di faggio curvato  
 sedile/schienale espanso ignifugo  
 gambe tinta colori di serie

Sedia BUTTERFLY



MISURE

	81,5		56
	48		52

**Sedia OLA**

**Sedia in legno di frassino**  
 scocca/schienale in multistrato di faggio curvato  
 sedile/schienale espanso ignifugo  
 gambe tinta colori di serie

**Lounge OLA**

**Lounge in legno di frassino**  
 scocca/schienale in multistrato di faggio curvato  
 sedile/schienale espanso ignifugo  
 gambe tinta colori di serie



MISURE

	68		69
	40		65



LEGNI



F1



F4



F6



F17

TESSUTI



TAILOR FR 750



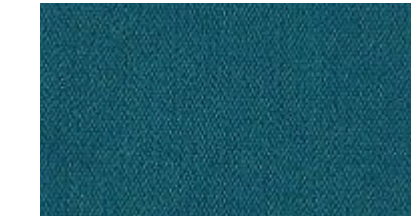
TAILOR FR 2050



TIFFANY-611

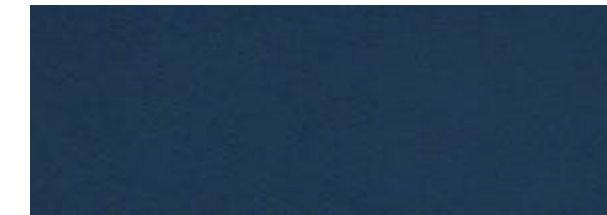


TOUCH-ME-401



TOUCH-ME-803

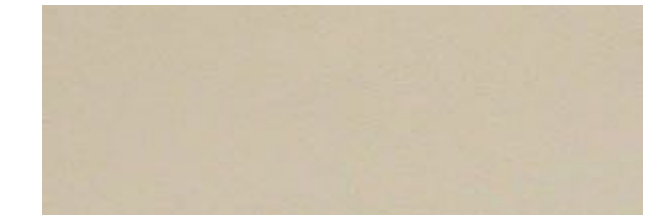
ECOPELLE



SKILL 22



SKILL 27



SKILL 5



SKILL 11



PLANET 4008



INCA 603

MOD. CHLFGS010B



MOD. CHLFGP010B



MOD. CHLFGB010B



\* Per info sulle **FINITURE** disponibili per queste sedute contattare direttamente l'azienda

MOD. CHLFGS010B



MOD. CHLFGLO50AX



MOD. CHLFGD050A2



MOD. CHLFGD050A3





ACCESSORI ARREDI

MANIGLIE



8956



81010



81089



81115

PIEDINI



33772



66574



66880



66809



6K393



6K269

ABACO —  
— PARETI  
TECNICHE



MODULI PARETE TECNICA con piedi

**Modulo base ante su piedi  
(composto da ante con ripiano interno - top e vasca in corian)**

MOD. CHLT\_0001P



**MISURE\_ 92x70x h 89**

FINITURA\_  
legno nobilitato (finiture pag. 57)  
legno laminato color (finiture pag. 57)

FINITURA ANTA\_  
legno nobilitato (finiture pag. 57)  
legno laminato color (finiture pag. 57)

ACCESSORI \_ (pag. 68)

**Modulo base cassetti su piedi (composto da cinque cassetti - top in corian)**

MOD. CHLT\_0002P



**MISURE\_ 92x70x h 89**

FINITURA\_  
legno nobilitato (finiture pag. 57)  
legno laminato color (finiture pag. 57)

FINITURA ANTA\_  
legno nobilitato (finiture pag. 57)  
legno laminato color (finiture pag. 57)

ACCESSORI \_ (pag. 68)

**Modulo base ante su piedi  
(composto da ante con ripiano interno - top in corian)**

MOD. CHLT\_0003P



**MISURE\_ 92x70x h 89**

FINITURA\_  
legno nobilitato (finiture pag. 57)  
legno laminato color (finiture pag. 57)

FINITURA ANTA\_  
legno nobilitato (finiture pag. 57)  
legno laminato color (finiture pag. 57)

ACCESSORI \_ (pag. 68)

MODULI PARETE TECNICA con piedi

**Modulo pensile ante (composto da ante con ripiano interno)**  
**MISURE\_ 92x36x h 65**

FINITURA\_  
legno nobilitato (finiture pag. 57)  
legno laminato color (finiture pag. 57)

FINITURA ANTA\_  
legno nobilitato (finiture pag. 57)  
legno laminato color (finiture pag. 57)

ACCESSORI \_ (pag. 68)

MOD. CHLT\_0004P



**Modulo colonna con ante su piedi  
(accessori interni non compresi)**

**MISURE\_ 100x70x h 215**

FINITURA\_  
legno nobilitato (finiture pag. 57)  
legno laminato color (finiture pag. 57)

FINITURA ANTA\_  
legno nobilitato (finiture pag. 57)  
legno laminato color (finiture pag. 57)

ACCESSORI \_ (pag. 68)

MOD. CHLT\_0005P



**Modulo colonna con ante in vetro  
su piedi (accessori interni non compresi)**

**MISURE\_ 100x70x h 215**

FINITURA\_  
legno nobilitato (finiture pag. 57)  
legno laminato color (finiture pag. 57)

FINITURA ANTA\_  
legno nobilitato (finiture pag. 57)  
legno laminato color (finiture pag. 57)

ACCESSORI \_ (pag. 68)

MOD. CHLT\_0006P





**Modulo base cassetti su ruote  
(composto da cinque cassetti - top in corian)**

**MISURE\_ 92x70x h 82**

FINITURA \_  
legno nobilitato (finiture pag. 57)  
legno laminato color (finiture pag. 57)

FINITURA ANTA\_  
legno nobilitato (finiture pag. 57)  
legno laminato color (finiture pag. 57)

ACCESSORI \_ (pag. 68)

MOD. CHLT\_0007R



**Modulo pensile ante (composto da ante con ripiano interno)**

**MISURE\_ 92x36x h 65**

FINITURA \_  
legno nobilitato (finiture pag. 57)  
legno laminato color (finiture pag. 57)

FINITURA ANTA\_  
legno nobilitato (finiture pag. 57)  
legno laminato color (finiture pag. 57)

ACCESSORI \_ (pag. 68)

MOD. CHLT\_0009R



**Modulo colonna con ante su ruote  
(accessori interni non compresi)**

**MISURE\_ 100x70x h 208**

FINITURA \_  
legno nobilitato (finiture pag. 57)  
legno laminato color (finiture pag. 57)

FINITURA ANTA\_  
legno nobilitato (finiture pag. 57)  
legno laminato color (finiture pag. 57)

ACCESSORI \_ (pag. 68)

MOD. CHLT\_0010R



**Modulo base ante su ruote  
(composto da ante con ripiano interno - top in corian)**

**MISURE\_ 92x70x h 82**

FINITURA \_  
legno nobilitato (finiture pag. 57)  
legno laminato color (finiture pag. 57)

FINITURA ANTA\_  
legno nobilitato (finiture pag. 57)  
legno laminato color (finiture pag. 57)

ACCESSORI \_ (pag. 68)

MOD. CHLT\_0008R



**Modulo colonna con ante in vetro su ruote  
(accessori interni non compresi)**

**MISURE\_ 100x70x h 208**

FINITURA \_  
legno nobilitato (finiture pag. 57)  
legno laminato color (finiture pag. 57)

FINITURA ANTA\_  
legno nobilitato (finiture pag. 57)  
legno laminato color (finiture pag. 57)

ACCESSORI \_ (pag. 68)







MOD. CHLT\_0011R



DETTAGLIO ARMADI PARETI TECNICHE



CONTENITORI ISO 60X40

 <p><b>VASCHETTA 5 cm</b> DIVISORE CORTO DIVISORE LUNGO</p>	 <p><b>VASCHETTA 10 cm</b> DIVISORE CORTO DIVISORE LUNGO</p>	 <p><b>VASCHETTA 20 cm</b> DIVISORE CORTO DIVISORE LUNGO</p>
 <p><b>VASCHETTA 10 cm COPERCHIO*</b> *(non divisibile)</p>	 <p><b>CESTELLO 10 cm</b> DIVISORE CORTO DIVISORE LUNGO</p>	 <p><b>CESTELLO 20 cm</b> DIVISORE CORTO DIVISORE LUNGO</p>

CONTENITORI ISO 30X40

 <p><b>VASCHETTA 5 cm</b> DIVISORE CORTO DIVISORE LUNGO</p>	 <p><b>VASCHETTA 10 cm COPERCHIO*</b> *(non divisibile) DIVISORE CORTO DIVISORE LUNGO</p>	 <p><b>VASCHETTA 20 cm</b> DIVISORE LUNGO</p>	 <p><b>CESTELLO 10 cm</b> DIVISORE CORTO DIVISORE LUNGO</p>
---	--	--	--





**CHIAROLEGNO CONTRACT SRL**

HEADQUARTER & OFFICE

Via Gianbattista Vico, 39

70024 Gravina in Puglia (BA) - ITALY

T. +39 080 3221178

[info@chiarolegno.it](mailto:info@chiarolegno.it)

[www.chiarolegno.it](http://www.chiarolegno.it)